



NRBC-G 18

CHIMIQUE TOXICOLOGIQUE

CS 2-

CHLOROBENZYLMALONONITRILE

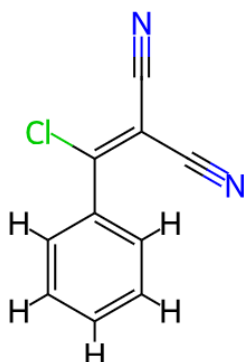


PROPRIETES ET CARACTERISTIQUES

- Odeur : ressemble à l'odeur de poivre,
- Insoluble dans l'eau,
- S'hydrolyse rapidement,
- Décomposition accélérée en milieu basique,
- Stable à la chaleur.

TOXICOLOGIE ET SYMPTOMATOLOGIE

- Concentration incapacitante : 10 mg-min/m³
- Concentration létale : 25 000 mg-min/m³
- Les effets sont plus rapides et se produisent à plus basse concentration que pour le CN,
- Les symptômes apparaissent presque instantanément et persistent de 15 à 30 minutes après la fin de l'exposition,
- Symptômes (variables selon la concentration) :
 - A faible concentration : douleur oculaire et larmoiement,
 - A forte concentration :
 - Irritation et brûlures de la bouche et la partie supérieure de l'appareil respiratoire,
 - Démangeaisons et brûlures de la bouche et la partie supérieure de l'appareil respiratoire,
 - Démangeaisons et brûlures des parties humides de la peau,
 - Difficultés respiratoires, vomissements,
 - Des lésions pulmonaires peuvent se produire à forte concentration, spécialement dans un espace confiné.



SAS DEFENSE NRBC-G
RCS Paris B 934 618 414

Siège social 66 Avenue des Champs Elysées 75008 PARIS, France

www.defensenrbc-g.com

contact@defensenrbc-g.com

PRECAUTIONS

- La poudre de CS (CS1) non traitée est efficace à l'air libre dans des conditions normales pendant environ deux semaines ; le CS2 est encore plus persistant,
- Les personnes souffrant d'asthme ou de bronchite chronique doivent être considérées comme des sujets à haut risque,
- Les personnes ayant fait l'objet d'une exposition au CS ayant provoqué une dermite peuvent présenter des signes d'allergie lors d'une seconde exposition,
- Protection exigée : masque à gaz avec à la fois filtre au charbon actif et système mécanique de filtrage des fumées (le CS ne réagit pas avec le charbon actif).

PREMIERS SECOURS – TRAITEMENT

- Laver les yeux avec un collyre à base d'acide borique,
- Laver la peau avec une solution chaude de carbonate de sodium.

DECONTAMINATION-NEUTRALISATION

- Solution concentrée de carbonate de sodium chaude.

